



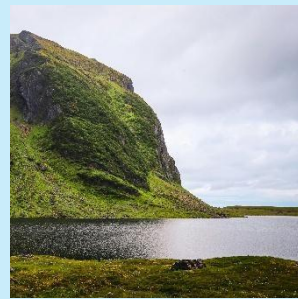
bluecon

Καινοτόμος & Αρθρωτή Φυσική Τεχνολογία Επεξεργασίας Λυμάτων



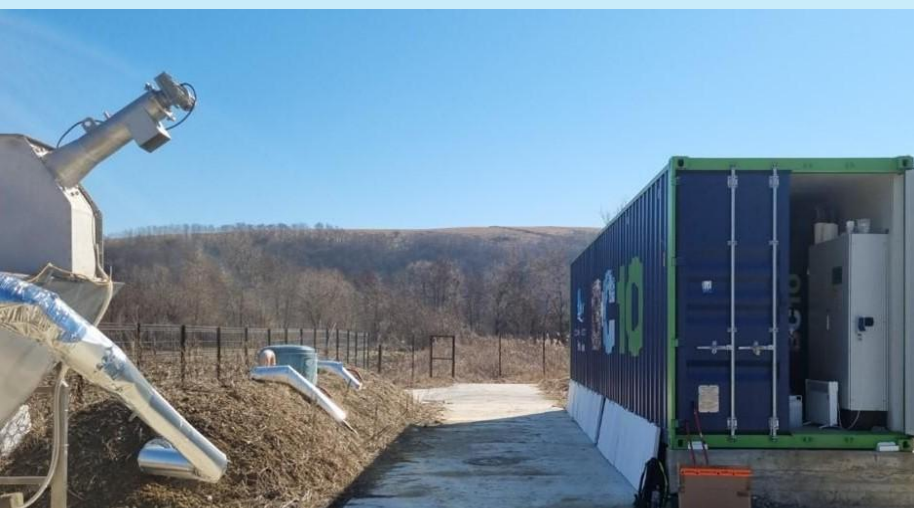
Ποτίζουμε τον Κόσμο

www.bluecon.nl



Περιεχόμενα

2. Πίνακας εικόνων
3. Περιεχόμενο
4. Bluecon Παγκοσμίως
5. Αποτελέσματα
6. Μοναδικό & ευέλικτο
7. Η αρχή της φύσης πάνω απ' όλα
8. Δημόσιες σχέσεις, Επιχειρήσεις ως ασυνήθιστα & επιπλέον οφέλη
9. Διαδικασία Blueconizing & προϊόντων
10. Βήματα Blue
11. Όραμα & αποστολή
12. Από το όνειρο στην εφαρμογή
13. Περιβαλλοντική και κοινωνική δέσμευση
14. Στόχοι Βιώσιμης ανάπτυξης
15. (Απομακρυσμένες) Κοινότητες
16. Νησιά
17. Φιλοξενία: παραθεριστικά χωριά, ξενοδοχεία και θέρετρα
18. Άρδευση, νερό επεξεργασίας
19. Βιώσιμη εξόρυξη



+20

Bluecon
AQUA+
countries
in 5 continents

+20

Bluecons
running in 2025

+100.000

people Blueconizing
wastewater in 2025

Σχετικά με εμάς

Η Bluecon, η οποία ιδρύθηκε το 2016, είναι μια ολλανδική εταιρεία τεχνολογίας νερού αφιερωμένη στον μετασχηματισμό του κύκλου του νερού, μετατρέποντας τα αστικά λύματα σε καθαρό, επαναχρησιμοποιήσιμο νερό.

Το πάθος μας είναι να απελευθερώσουμε τις δυνατότητες των λυμάτων για ένα καθαρότερο, πιο πράσινο μέλλον και να προωθήσουμε τη βιώσιμη ανάπτυξη παγκοσμίως.

Η καινοτόμος τεχνολογία μας, το "Blueconizing", επεξεργάζεται φυσικά τα λύματα μέσω μιας αποκεντρωμένης, αρθρωτής διαδικασίας. Μία μόνο μονάδα μπορεί να εξυπηρετήσει κοινότητες από 500 έως 5.000 κατοίκους.

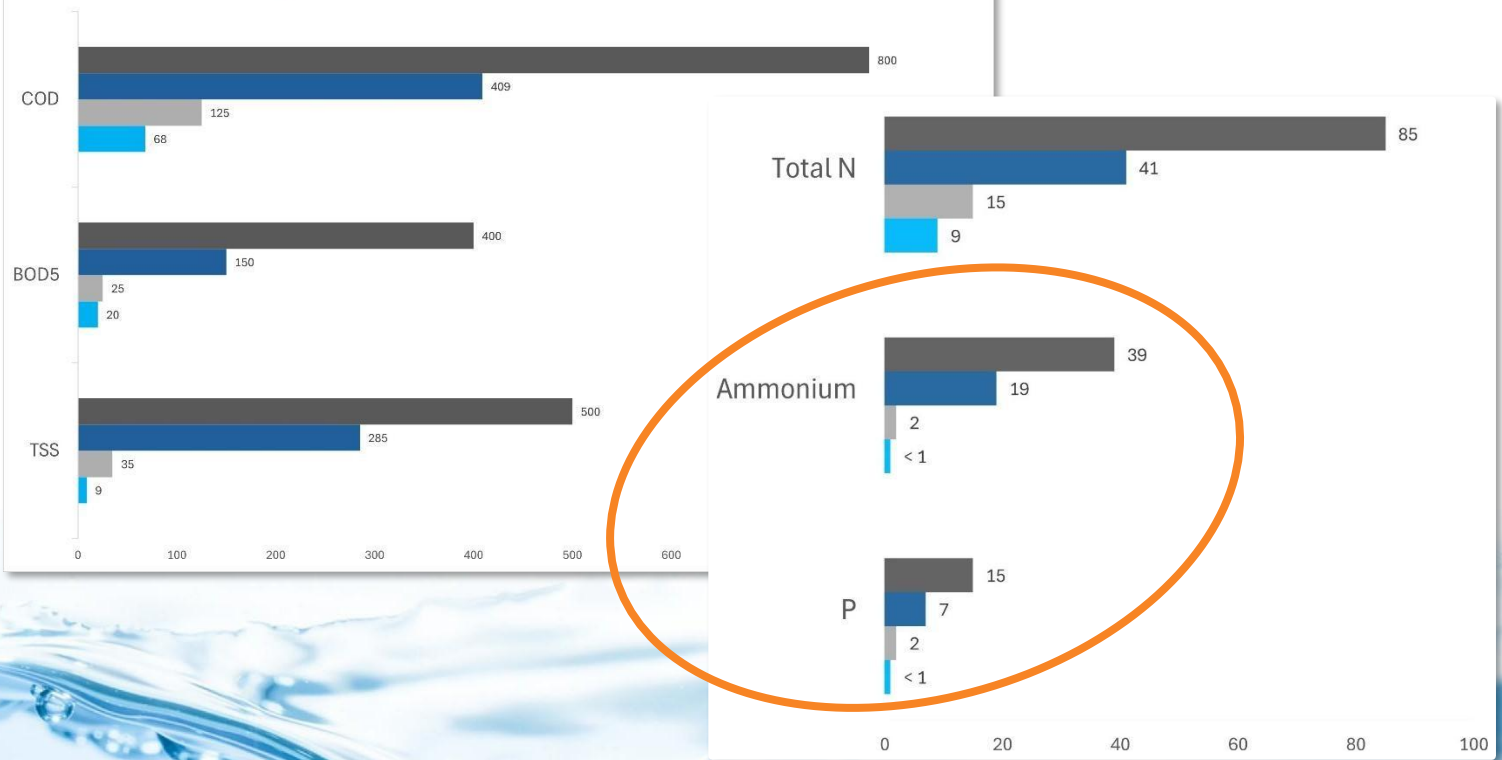
Τερματίστε την ξηρασία, καθαρίστε τα ποτάμια και τους ωκεανούς, ενισχύστε τα παγκόσμια οικοσυστήματα και παρέχετε πόσιμο νερό σε όλους, σύμφωνα με τη Συμφωνία των Ηνωμένων Εθνών του 2015! Ελάτε μαζί μας στην επανάσταση στην επεξεργασία λυμάτων για ένα καλύτερο αύριο.

Ποτίστε τον κόσμο!

AVERAGE BLUECON DISCHARGE RESULTS

comparing to EU norms and directives

- Maximum norm for basic influent water EU (mg/l)
- Avg. influent water quality global Bluecon experiences
- Effluent norm EU 2020/741 + EEG 91/271
- BLUECON effluent result with global avg. influent



Guaranteed reusable water quality



Reduction of CO2



Circular water management ready



Quick delivery, installation and operation



Easy to operate by local employees and operators



Prefab production and on site finetuning

Μοναδικό και ευέλικτο

Οι μονάδες Bluecon είναι κατάλληλες για κοινότητες (δηλαδή 500 - 20.000), χωριά και αναπτυσσόμενες αστικές περιοχές, έως θέρετρα και ξενοδοχεία. Ο στιβαρός και συμπαγής σχεδιασμός της σε κοντέινερ εξασφαλίζει υψηλής ποιότητας καθαρό νερό για επαναχρησιμοποίηση, προωθώντας την περιβαλλοντική βιωσιμότητα και παρέχοντας μια πρακτική λύση για βελτιωμένη διαχείριση λυμάτων.

Bluecon 24/7, αποδεδειγμένη για όλες τις εποχές!

Καθώς οι πόλεις επεκτείνονται, η αποτελεσματική διαχείριση των λυμάτων καθίσταται κρίσιμη. Η αποκεντρωμένη προσέγγιση της Bluecon ταιριάζει στις νέες επεκτάσεις των πόλεων και στις πρωτοβουλίες για έξυπνες πόλεις, προωθώντας τη βιώσιμη αστική ανάπτυξη. Η ικανότητα του συστήματος να επεξεργάζεται τα λύματα σε υψηλής ποιότητας καθαρό νερό 24/7/365, υποστηρίζει την περιβαλλοντική βιωσιμότητα και τη διατήρηση των πόρων.

Οι παραδοσιακές κεντρικές μονάδες επεξεργασίας λυμάτων λειτουργούν καλά, αλλά τα βακτήρια χρειάζονται προσοχή, συνέπεια και κανονικότητα. Δυστυχώς, σε αγροτικές περιοχές με μικρότερες κοινότητες, αλλαγές στην πληρότητα ή τις καιρικές συνθήκες, η βιολογική επεξεργασία είναι λιγότερο αποτελεσματική. Οι συμπαγείς, εμπορευματοκιβώτια μονάδες Bluecon προσφέρουν μια οικονομικά αποδοτική και κλιμακούμενη λύση, εξασφαλίζοντας αποτελεσματική επεξεργασία λυμάτων.

Κάτω στον δρόμο ή λίγο έξω από την περιοχή

Στεγασμένο σε ένα κοντέινερ μήκους 12 μέτρων, το Bluecon μπορεί να εγκατασταθεί μόνιμα ή προσωρινά, ανάλογα με τους τοπικούς κανονισμούς. Αυτή η προσαρμοστικότητα καθιστά το Bluecon ιδανικό για μεταφορά και αντικατάσταση ή ανακούφιση βιολογικών εγκαταστάσεων επεξεργασίας λυμάτων.

Σε καταστάσεις κρίσης, σεισμούς, πλημμύρες ή εμπόλεμες ζώνες, κάθε εγκατάσταση Bluecon μπορεί να είναι πλήρως λειτουργική μέσα σε λίγες ώρες. Χωρίς την ανάγκη σημαντικών προσαρμογών υποδομής, το Bluecon μπορεί να συνδεθεί στα παρεχόμενα συστήματα αποχέτευσης και να καθαρίσει τα λύματα πριν αυτά φύγουν από την περιοχή.



“We are dedicated to have a significant positive impact on water quality and sustainability, fostering a healthier planet and a brighter future for all.” - Bert Jan Pit



Εναρμόνιση με τις Παγκόσμιες Πρωτοβουλίες

Η αρχή μας αντικατοπτρίζει και ενισχύει τις φιλοδοξίες κορυφαίων διεθνών οργανισμών:

- Στόχοι Βιώσιμης Ανάπτυξης του ΟΗΕ (ΣΒΑ): Η Bluecon υποστηρίζει τον ΣΒΑ 6 (Καθαρό Νερό και Αποχέτευση) και συμβάλλει σε βιώσιμες πόλεις (ΣΒΑ 11) και δράση για το κλίμα (ΣΒΑ 13).
- UNICEF: Το καθαρό νερό είναι θεμελιώδες δικαίωμα για κάθε παιδί.
- Παγκόσμιος Οργανισμός Υγείας (ΠΟΥ): Επεξεργαζόμενοι τα λύματα στην πηγή τους, προλαμβάνουμε τις ασθένειες που μεταδίδονται μέσω του νερού, ευθυγραμμίζόμενοι με την αποστολή του ΠΟΥ να διασφαλίσει την ισότητα στην υγεία παγκοσμίως.
- Παγκόσμιες Συμφωνίες για το Κλίμα: Τα αποκεντρωμένα συστήματά μας μειώνουν την ενεργειακή ζήτηση, το αποτύπωμα άνθρακα και τις εκπομπές υποξειδίου του αζώτου (N₂O) που συνήθως συνδέονται με τις συμβατικές υποδομές ύδρευσης, υποστηρίζοντας την ανθεκτικότητα στο κλίμα και την οικολογική ισορροπία.

Πρωταρχικά η Φύση

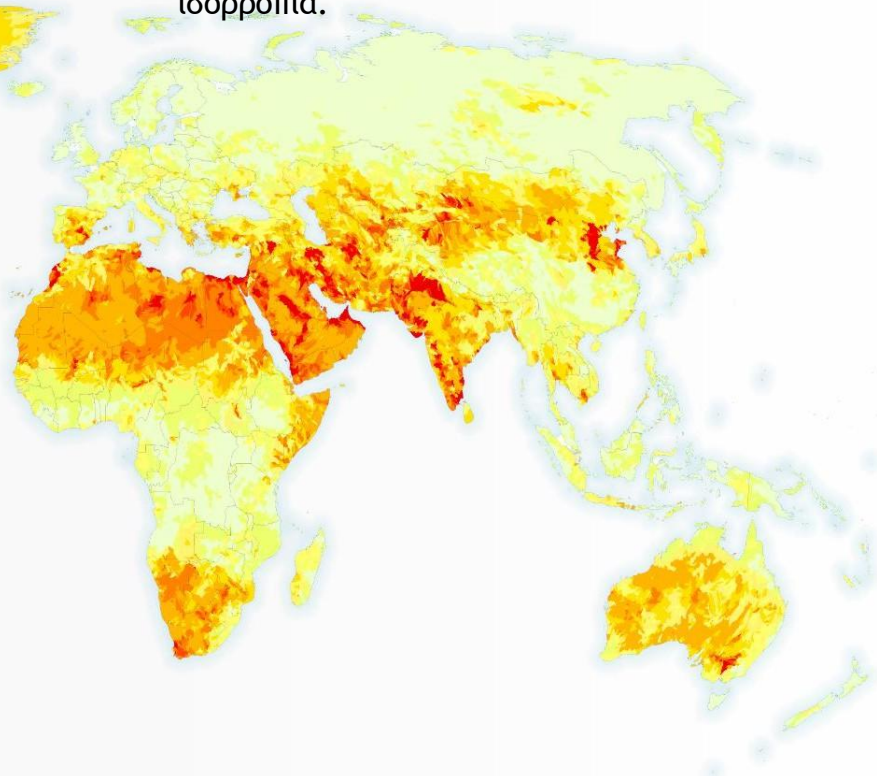
Στην Bluecon, οι ενέργειές μας καθοδηγούνται από ένα μοναδικό όραμα: να δίνουμε προτεραιότητα στη φύση σε κάθε απόφαση που λαμβάνουμε. Αυτή η «Αρχή της Φύσης Πρώτα» υπογραμμίζει τη δέσμευσή μας για βιώσιμη ανάπτυξη και περιβαλλοντική διαχείριση, ευθυγραμμίζόμενη άφογα με τους παγκόσμιους στόχους για έναν πιο υγιή πλανήτη και ισότιμη πρόσβαση στους πόρους.

  Water Risk Filter
Bluecon AQUA-D areas
Advanced Quality Upgrading
Areas - the Drylands



PHYSICAL WATER RISK
WATER AVAILABILITY

Very low risk  Very high risk



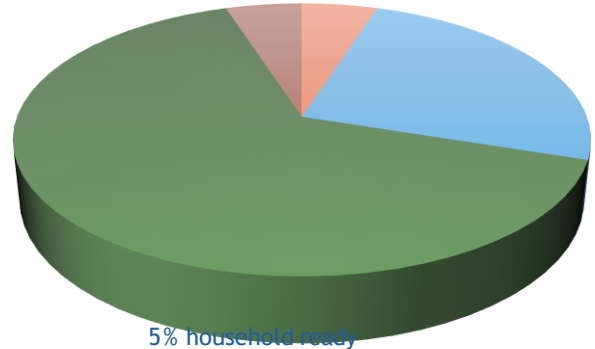
Δημόσιες σχέσεις και επιχειρήσεις ως ασυνήθιστα

Τα θέρετρα και τα ξενοδοχεία, ιδιαίτερα σε απομακρυσμένες ή οικολογικά ευαίσθητες περιοχές, επωφελούνται από τον συμπαγή σχεδιασμό της Bluecon. Το επεξεργασμένο νερό μπορεί να επαναχρησιμοποιηθεί για άρδευση, οικιακούς και βιομηχανικούς σκοπούς, σύμφωνα με τους στόχους βιωσιμότητας της βιομηχανίας φιλοξενίας.

Η διαδικασία είναι φιλική προς το περιβάλλον, βιώσιμη, άοσμη και προσαρμόζεται εύκολα στο τοπίο.

Η επιλογή της Bluecon σημαίνει φροντίδα. Επενδύστε στην κοινότητα, στον πλανήτη, στους ανθρώπους. Η υγεία και η βιωσιμότητα είναι το κλειδί για ένα λαμπρότερο μέλλον.

Επαναχρησιμοποίηση των επεξεργασμένων λύματων



5% household ready

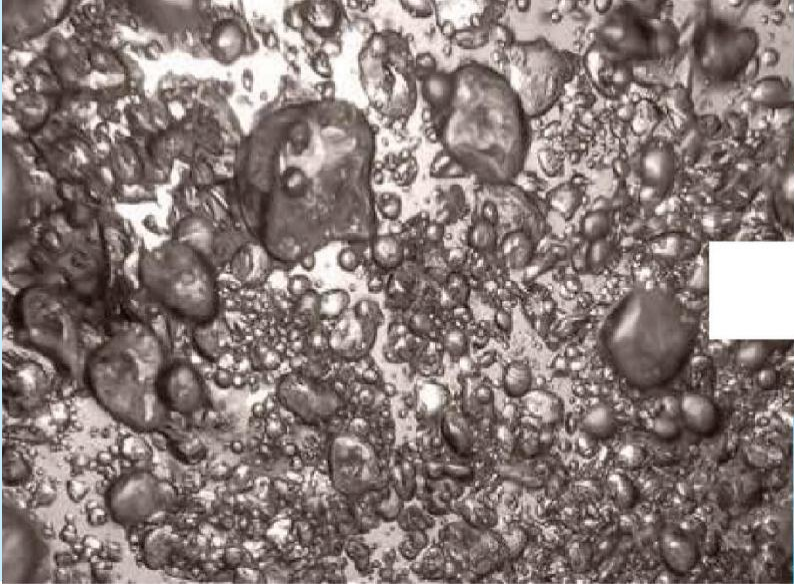
25% to flush toilets

65% irrigation and proces water

5% waste

Οφέλη & Αποτελέσματα

- **Εγκατάσταση Plug-and-Play:** Έτοιμο για λειτουργία με ελάχιστο χρόνο προετοιμασίας.
- **Αθόρυβο & Χωρίς Οσμές:** Καθαρό και ασφαλές περιβάλλον εργασίας.
- **Κλιμακώσιμες Λύσεις:** Εξυπηρετεί από 500 έως 5.000 κατοίκους ανά μονάδα (οικονομικά αποδοτικό έως και >20.000).
- **Εξοικονόμηση Ενέργειας & Κόστους:** Έως 50% εξοικονόμηση σε κεφαλαιουχικές δαπάνες (CapEx) και 70% σε λειτουργικές δαπάνες (OpEx).
- **Ευέλικτο για διάφορες συνθήκες:**
 - Προσαρμόζεται καλύτερα από τα παραδοσιακά συστήματα στις αλλαγές στον όγκο και τις συνθήκες επιρροής.
- **Υποστηρίζει την τοπική απασχόληση:** Εύκολο στη λειτουργία με βασική εκπαίδευση
- **Ενεργειακά αποδοτικό από άποψη κόστους:** Εξοικονόμηση έως 50% κεφαλαιουχικών δαπανών και εξοικονόμηση 70% λειτουργικών δαπανών.
- **Βιώσιμη Επαναχρησιμοποίηση Νερού:** Μειώνει την πίεση στα αποθέματα πόσιμου νερού, διασφαλίζοντας την ασφαλή επαναχρησιμοποίηση 24/7, όλο το χρόνο.
- **Ταχεία Ανάπτυξη:** Ιδανικό για εκδηλώσεις, διαχείριση κρίσεων και καταστάσεις έκτακτης ανάγκης.
- **Χαμηλή συντήρηση:** Λειτουργεί με τοπικά διαθέσιμα, παγκόσμιας χρήσης ανταλλακτικά.



Η Διαδικασία "Blueconizing"

"Η Bluecon ανέπτυξε μια μοναδική διαδικασία επεξεργασίας που μετατρέπει τα λύματα οικιακής προέλευσης σε καθαρό νερό.

"Blueconizing" είναι μια καινοτόμος φυσική τεχνολογία για την επεξεργασία λυμάτων χωρίς τα μειονεκτήματα της συνήθους βιολογικής επεξεργασίας με βακτήρια. Σε λίγα βήματα, τα οικιακά λύματα μετατρέπονται σε καθαρό επιφανειακό νερό ή νερό άρδευσης, μέσω των εξής σταδίων:

- **Πήξη (Coagulation):** Αποσταθεροποίηση των ρύπων σε μοριακό επίπεδο.
- **Κροκίδωση (Flocculation):** Δημιουργία μεγάλων συσσωματωμάτων (λάσπη) με χρήση οικολογικών πολυμερών.
- **Επίπλευση (Flotation):** Διαχωρισμός της λάσπης από το νερό με τη χρήση μικροφουσαλίδων.
- **Φιλτράρισμα (Filtration):** Απομάκρυνση μικροπλαστικών και ινών χαρτιού.
- **Απολύμανση (Disinfection):** Εξασφάλιση ασφαλούς νερού για άμεση επαναχρησιμοποίηση.
- **Οξειδωση & Τελικός Καθαρισμός:** Βελτιστοποίηση των επιπέδων COD/BOD και απομάκρυνση φαρμάκων ή ορμονών.

"Bluecon" Τελειοποίηση της επεξεργασίας νερού με καινοτόμο τεχνολογία.

1. COAGULATION



2. FLOCCULATION



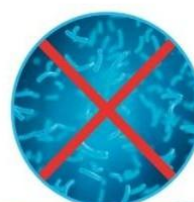
3. FLOTATION



4. FILTRATION



5. DISINFECTION



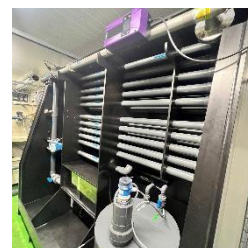
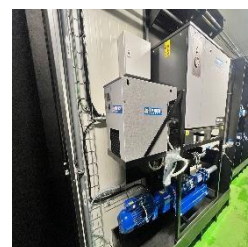
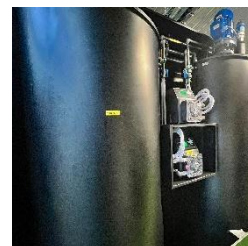
6. OXIDATION & POLISHING



Our solution



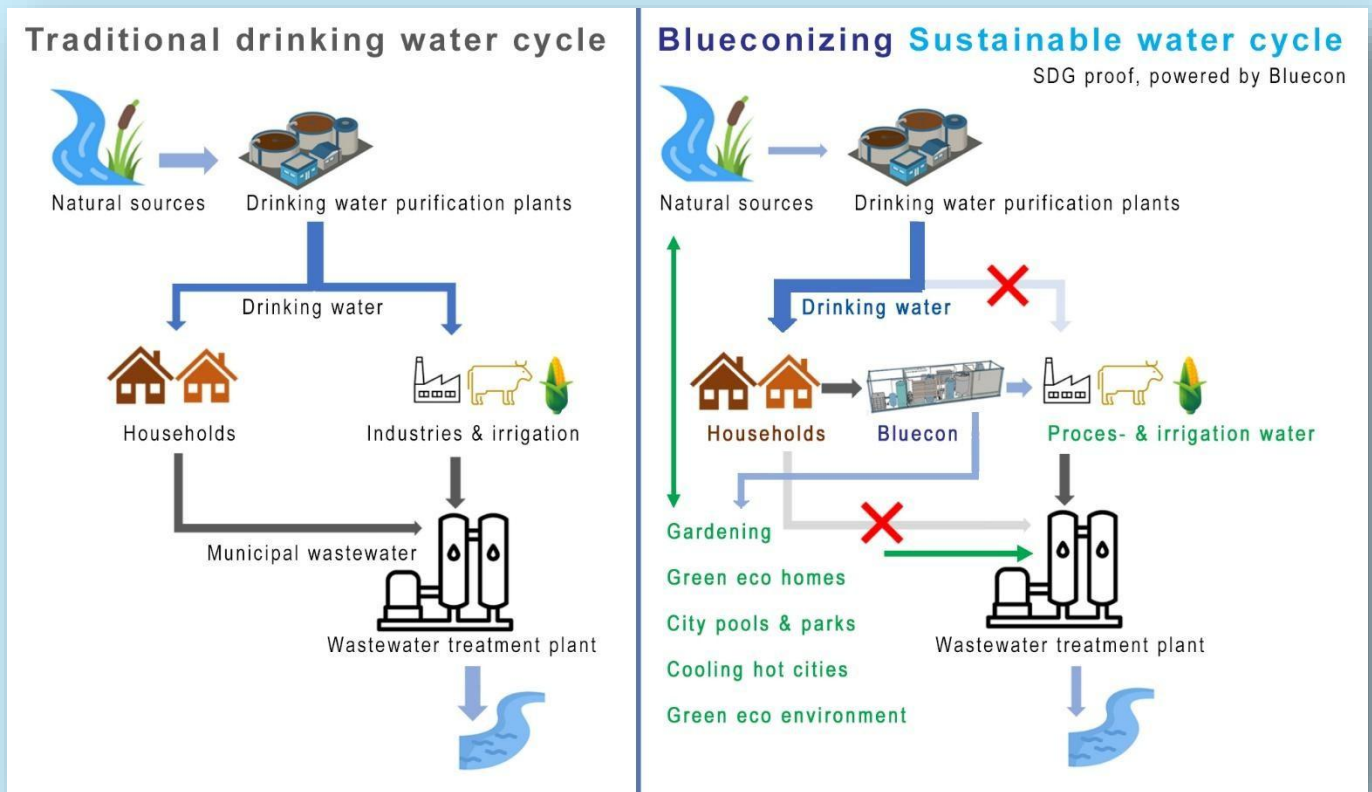
1. Μετά την απομάκρυνση του χονδροειδούς υλικού στο προ-φιλτράρισμα, τα λύματα υποβάλλονται σε επεξεργασία στο πρώτο βήμα της διαδικασίας: την πήξη. Τα λύματα αποσταθεροποιούνται σε επίπεδο μορίων για να σχηματίσουν κροκίδες. Χρησιμοποιείται ένα πηκτικό (άλας σιδήρου ή αλουμινίου) για την εξουδετέρωση του φορτίου και την πρόκληση πήξης των ακαθαρσιών. Αυτή η διαδικασία ελέγχεται από αισθητήρες και έξυπνο λογισμικό.
2. Για μέγιστη απομάκρυνση των πηγμένων ακαθαρσιών, προστίθεται ένα ειδικό οικολογικό πολυμερές. Αυτό ονομάζεται στάδιο συσσωμάτωσης. Οι ακαθαρσίες αλουμινίου κολλώνται μεταξύ τους για να σχηματίσουν μεγάλες συσσωματώσεις (λάσπη) με αποτέλεσμα μια διαυγή υδατική φάση με χαμηλή θολότητα.
3. Στη μονάδα επίπλευσης Bluecon, η λάσπη διαχωρίζεται από το νερό. Μια μοναδική διαδικασία με μικροφουσαλίδες ανυψώνει τη λάσπη στην επιφάνεια της δεξαμενής επίπλευσης για μηχανική απομάκρυνση με skimmer. Η λάσπη συλλέγεται σε ρυθμιστικό διάλυμα λάσπης και είναι έτοιμη για αφυδάτωση χωρίς περαιτέρω προεπεξεργασία. Αφαιρούνται το COD, το BOD, το TSS, τα φωσφορικά και το οργανικό άζωτο.
4. Το νερό από την επίπλευση φιλτράρεται σε δύο στάδια για την απομάκρυνση μικροκροκιδωμάτων και άλλων μικρών σωματιδίων, όπως μικροπλαστικά και ίνες χαρτιού. Ένα φίλτρο ακριβείας, κατάλληλο για κάθε έργο, αφαιρεί τις μεγαλύτερες κροκιδώσεις (1-5 mm) και λειτουργεί ως προστατευτικό μέσο για τη διαδικασία επίπλευσης. Ένα φίλτρο άμμου φιλτράρει σε επίπεδο υπομικρού για να απομακρύνει τα μικρότερα αιωρούμενα στερεά.
5. Στη μονάδα οξειδωσης αμμωνίου, το άζωτο αμμωνίου απομακρύνεται σε οποιοδήποτε επιθυμητό επίπεδο, ανεξάρτητα από το επίπεδο εισροής, τη θερμοκρασία του νερού ή το κλίμα. Ένας ειδικός παράγοντας οξειδωσης, το OxiBlue, οξειδώνει το αμμώνιο σε άζωτο (g). Ο παράγοντας οξειδωσης απολυμαίνει το νερό και είναι έτοιμο για άμεση και ασφαλή επαναχρησιμοποίηση. Αισθητήρες ελέγχουν τη μονάδα και παρέχουν διαδικτυακά δεδομένα για 24ωρη παρακολούθηση της ποιότητας του νερού, 7 ημέρες την εβδομάδα.
6. Σε περιπτώσεις όπου τα εισερχόμενα λύματα είναι εξαιρετικά μολυσμένα ή υπάρχουν αυστηρές απαιτήσεις για τα λύματα, μπορούν να εγκατασταθούν αρκετές μονάδες στίλβωσης. Με **όζον, διαλύματα UV και απορροφητικά**, βελτιστοποιούνται τα επίπεδα **COD/BOD**. Αυτές οι μονάδες μπορούν να εφαρμοστούν για την απομάκρυνση ουσιών όπως φάρμακα, ορμόνες και PFAS.



Όραμα και αποστολή

Βελτιστοποιήστε τον κύκλο του νερού

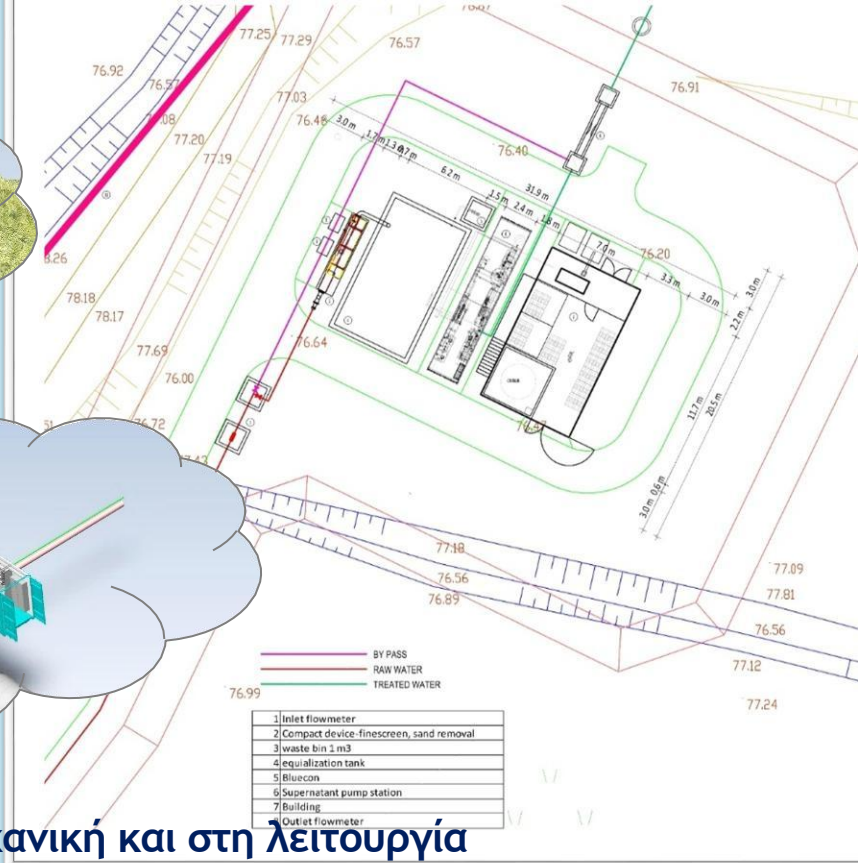
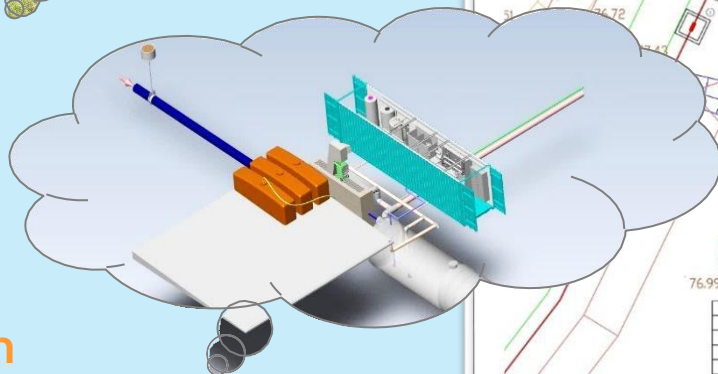
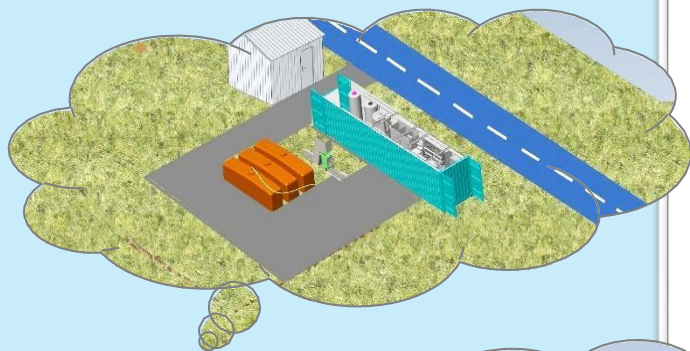
Το όραμά μας είναι να βελτιστοποιήσουμε τον κύκλο του νερού αναπτύσσοντας μια μέθοδο που επιτρέπει την επεξεργασία των λυμάτων σε καθαρό, επαναχρησιμοποιήσιμο νερό. Η Bluecon ιδρύθηκε για να απελευθερώσει τις δυνατότητες των λυμάτων για βιώσιμη ανάπτυξη, επιλύοντας τα ζητήματα γύρω από την επεξεργασία λυμάτων μικρής κλίμακας σε περιοχές παγκοσμίως.



Η δυνατότητα επαναχρησιμοποίησης των λυμάτων για βιώσιμη ανάπτυξη θα αλλάξει τον κόσμο της επεξεργασίας λυμάτων, βελτιώνοντας την ποιότητα ζωής των τοπικών κοινοτήτων.

«Στην Bluecon, η αποστολή μας είναι να φέρουμε επανάσταση στην επεξεργασία λυμάτων με τους αφοσιωμένους συνεργάτες μας μέσω καινοτόμων, αποκεντρωμένων λύσεων που παρέχουν βιώσιμη, υψηλής ποιότητας διαχείριση νερού για κοινότητες και επιχειρήσεις. Δεσμευόμαστε να προωθήσουμε την περιβαλλοντική διαχείριση, να ενισχύσουμε τη διατήρηση των πόρων και να υποστηρίξουμε την ανάπτυξη έξυπνων, ανθεκτικών υποδομών παγκοσμίως».





Bluecon

Από το όνειρο στην ιδέα, στη μηχανική και στη λειτουργία

Μια μονάδα Bluecon μπορεί να τοποθετηθεί σε μια μικρή μονάδα, με εμβαδόν ±150m², και απαιτεί ελάχιστες προσαρμογές στις υποδομές. Η μονάδα είναι ένα σταθερό σύστημα και διάταξη, γεγονός που εξοικονομεί πολλή εργασία και σχεδιασμό. Αλλά αυτό δεν αφαιρεί όλες τις τοπικές προσπάθειες στον τομέα της μηχανικής και των κατασκευών.

Σε κάθε περίπτωση, η τεχνική εταιρεία θα κάνει όλους τους απαιτούμενους υπολογισμούς και σχέδια και θα συμβουλευτεί τον πελάτη. Εάν δοθεί το πράσινο φως, μια κατασκευαστική εταιρεία θα προετοιμάσει τη βάση του εργοστασίου, σύμφωνα με τον τεχνικό σχεδιασμό και τις προδιαγραφές που έδωσε η Bluecon International.

Αυτός ήταν ο κύριος λόγος για τον οποίο η Bluecon International προτιμά να συνεργάζεται με εθνικούς ή τοπικούς διανομείς και εταιρείες μηχανικών. Βασισμένοι στην εμπιστοσύνη, τη γνώση και την εμπειρία, σε συνεργασία με τους ανθρώπους της κοινότητας, καθαρίζουμε τα λύματα και καθιστούμε δυνατή την επαναχρησιμοποίηση έως και 90% για άρδευση, οικιακή χρήση ή βιομηχανίες, παρέχοντας θέσεις εργασίας σε ντόπιους με ή χωρίς υψηλή μόρφωση.

Εξαρτήματα και εγγύηση

Το σύστημα Bluecon κατασκευάζεται σύμφωνα με τους κανονισμούς της ΕΕ για την ασφάλεια. Η λειτουργία Bluecon συμμορφώνεται με την οδηγία για τα μηχανήματα (2006/42/EG), την οδηγία για τη χαμηλή τάση (2014/35/EG) και την οδηγία για την ηλεκτρομαγνητική συμβατότητα (2014/30/EG).

*Το εργαστήριο C-mark, θυγατρική του ομίλου Eurofins (www.eurofins.com), πραγματοποίησε ένα ανεξάρτητο πρόγραμμα δειγματοληψίας και δοκιμών στην Ολλανδία σχετικά με την ποιότητα του νερού της Bluecon. Τα αποτελέσματα συμμορφώνονται με **European Directive G1/271/EC s 2020/741**

*ΕC Δήλωση συμμόρφωσης.

*Πιστοποιητικά ποιότητας: **NEN-En-ISO G001: 2015 and CE declaration by Certification Experts**

*Enhanced by TAUW's LCA analysis, έχουμε βελτιστοποιήσει τη μέθοδο Bluecon για να μειώνουμε το αποτύπωμα άνθρακα και τις περιβαλλοντικές επιπτώσεις μας, προωθώντας συνεχώς τη βιώσιμη καινοτομία





Περιβαλλοντική και κοινωνική δέσμευση
«Τα έργα μας δίνουν προτεραιότητα στο περιβάλλον και ευαισθητοποιούν σχετικά με τη σημασία της υγιεινής και του καθαρού νερού. Τα παιδιά είναι το μέλλον. Γι' αυτό τα εμπλέκουμε ενεργά στις πρωτοβουλίες μας για μικρές κοινότητες μέσω σχολικών μαθημάτων, επιτόπιων επιδείξεων και, εάν είναι δυνατόν, προσκαλώντας τα να διακοσμήσουν τα δοχεία επεξεργασίας μας με τα δικά τους πολύχρωμα έργα τέχνης.»

Επενδύοντας στο μέλλον, μια σταγόνα τη φορά

Το καθαρό νερό δεν είναι απλώς δικαίωμα, αλλά και υποχρέωση.

Κάθε τοποθεσία όπου εγκαθιστούμε τα συστήματά μας γίνεται μέρος μιας μεγαλύτερης ιστορίας. Μιας ιστορίας όπου οι κοινότητες γίνονται ασφαλέστερες, τα περιβάλλοντα προστατεύονται και η επόμενη γενιά μαθαίνει να εκτιμά το νερό ως τον πολύτιμο πόρο που είναι.

Πρώτα τα παιδιά, πάντα η φύση

Τα παιδιά αντιπροσωπεύουν το μέλλον. Γι' αυτό τα εμπλέκουμε ενεργά στην αποστολή μας για έναν καθαρότερο και πιο υγιή κόσμο. Από επισκέψεις σε σχολεία και πρακτικές επιδείξεις μέχρι την πρόσκληση των παιδιών να ζωγραφίσουν και να εξατομικεύσουν τις μονάδες Bluecon, διασφαλίζουμε ότι οι φωνές, η δημιουργικότητα και η περιέργειά τους αποτελούν μέρος της λύσης. Γιατί όταν τα παιδιά κατανοούν την αξία του καθαρού νερού, γίνονται δια βίου υποστηρικτές της βιωσιμότητας.

Περισσότερο από την Τεχνολογία - Μια Δέσμευση για τον Πλανήτη

Η συμβολή μας υπερβαίνει την τεχνική καινοτομία. Με κάθε σύστημα που εγκαθιστούμε, συμβάλλουμε στους Στόχους Βιώσιμης Ανάπτυξης (SDGs) των Ηνωμένων Εθνών, και συγκεκριμένα:

- ✓ **SDG 6: Καθαρό νερό και αποχέτευση**
- ✓ **SDG 3: Καλή υγεία και ευεξία**
- ✓ **SDG 13: Δράση για το κλίμα**
- ✓ **SDG 12: Υπεύθυνη κατανάλωση και παραγωγή**

Βιώσιμο νερό για ένα λαμπρότερο μέλλον

Bluecon είναι κάτι περισσότερο από μια τεχνική λύση. Είναι μια υπόσχεση να προστατεύσουμε ό,τι έχει μεγαλύτερη σημασία - για το σήμερα και για τις επόμενες γενιές. Επιλέγοντας μη βιολογική επεξεργασία λυμάτων, μειώνοντας τη χρήση χημικών και προωθώντας την τοπική επαναχρησιμοποίηση του νερού, ελαχιστοποιούμε το οικολογικό μας αποτύπωμα και μεγιστοποιούμε τον μακροπρόθεσμο αντίκτυπο.

Οι Προσωπικοί μας Στόχοι Βιωσιμότητας

Στο πλαίσιο της δέσμευσής μας για δράση για το κλίμα, εργαζόμαστε για ένα μηδενικό αποτύπωμα. Οι στόχοι μας δεν είναι απλώς παγκόσμιοι. Είναι και προσωπικοί. Προσπαθούμε να:

- ✓ Μείωση των εκπομπών CO₂ σε όλη την παραγωγή και την εφοδιαστική μας
- ✓ Σχεδιασμός για επαναχρησιμοποίηση, επισκευή και ανακύκλωση
- ✓ Ενδυνάμωση των τοπικών κοινοτήτων μέσω της γνώσης και της συμμετοχής
- ✓ Δημιουργήστε θετικές εμπειρίες για να εμπλακούν τα παιδιά με τη βιωσιμότητα

Μέσω εναλλακτικών υλικών, πράσινης ενέργειας και πιο έξυπνων διαδικασιών, και αντισταθμίζοντας όπου χρειάζεται, ώστε να διασφαλίσουμε ότι οι δραστηριότητές μας αφήνουν το πιο ελαφρύ δυνατό ίχνος στον πλανήτη.

Είτε πρόκειται για ένα απομακρυσμένο χωριό, ένα παραθαλάσσιο θέρετρο ή μια μικρή σχολική κοινότητα, αφήνουμε πίσω μας κάτι περισσότερο από απλό καθαρό νερό· αφήνουμε επίγνωση, φροντίδα και έμπνευση.

Children First, Nature Always

Children represent the future- That's why we actively involve them in our mission for a cleaner, healthier world. From school visits and hands-on demonstrations to inviting children to paint and personalize our Bluecon units, we make sure their voices, creativity, and curiosity are part of the solution. Because when children understand the value of clean water, they become lifelong advocates for sustainability.

Our Than Technology – A Commitment to the Planet



1 | Μεταμορφώνοντας ζωές σε απομακρυσμένες κοινότητες

Στην Bluecon, πιστεύουμε ότι το καθαρό νερό και η σωστή αποχέτευση αποτελούν θεμελιώδη ανθρώπινα δικαιώματα.

Ωστόσο, σε πολλές απομακρυσμένες περιοχές, οι κοινότητες δεν διαθέτουν ούτε τις πιο βασικές υποδομές αποχέτευσης, συχνά απορρίπτοντας τα λύματα απευθείας σε ποτάμια, λίμνες ή ανοιχτές εκτάσεις. Αυτό όχι μόνο θέτει σε κίνδυνο την υγεία αυτών των κοινοτήτων, αλλά επηρεάζει και σοβαρά το περιβάλλον.

Η Bluecon διαθέτει αρκετές πρωτοποριακές εγκαταστάσεις σε λειτουργία σε διαφορετικές χώρες σε 4 ηπείρους.

Παρέχοντας αποκεντρωμένες λύσεις επεξεργασίας λυμάτων, φέρνουμε βιώσιμη αποχέτευση σε περιοχές που προηγουμένως παραβλέπονταν. Τα συμπαγή, αποτελεσματικά συστήματά μας έχουν σχεδιαστεί για να προσαρμόζονται στις συγκεκριμένες ανάγκες των μικρών χωριών και των απομακρυσμένων κοινοτήτων, επιτρέποντάς τους να επεξεργάζονται τα λύματα τοπικά και με ασφάλεια.

Ενδυνάμωση των κοινοτήτων

Το έργο μας ξεπερνά την τεχνολογία. Συνεργαζόμενοι με τοπικούς φορείς, ενδυναμώνουμε τις κοινότητες να αναλάβουν τον έλεγχο των αναγκών τους σε νερό και αποχέτευση. Με τα συστήματα Bluecon, τα λύματα δεν αποτελούν πλέον πρόβλημα, αλλά προϊόν πόρων. Το επεξεργασμένο νερό μπορεί να επαναχρησιμοποιηθεί για άρδευση, βελτιώνοντας την επισιτιστική ασφάλεια και ενισχύοντας την τοπική ανάπτυξη, μετατρέποντας τα παλιά χωριά σε Έξυπνες Πόλεις.

Μια κυματοειδής επίδραση των οφελών

Η εισαγωγή κατάλληλων συστημάτων υγιεινής έχει σημαντικό αντίκτυπο:

- **Βελτιωμένη δημόσια υγεία:** Μειωμένη έκθεση σε ασθένειες που μεταδίδονται μέσω του νερού.
- **Προστασία του περιβάλλοντος:** Πρόληψη της ρύπανσης των φυσικών πηγών νερού.
- **Οικονομικές ευκαιρίες:** Δημιουργία θέσεων εργασίας και ενίσχυση της γεωργικής παραγωγικότητας

«Από απομονωμένα χωριά μέχρι μικρές αγροτικές πόλεις και περιοχές με φυσικά εμπόδια, η Bluecon έχει δεσμευτεί να παρέχει προσβάσιμες, φιλικές προς το περιβάλλον λύσεις που μεταμορφώνουν ζωές, προστατεύοντας παράλληλα τη φύση. Μαζί, αποδεικνύουμε ότι ακόμη και τα πιο απομακρυσμένα μέρη μπορούν να ευδοκιμήσουν με βιώσιμη καινοτομία.»



Αποκεντρωμένη αποχέτευση για απομακρυσμένες νησιωτικές κοινότητες

Προστασία των ωκεανών, επεξεργασία του νερού, διατήρηση της ζωής

Οι μικροί νησιωτικοί πληθυσμοί στον Ειρηνικό, συχνά λιγότεροι από χίλιους κατοίκους, αντιμετωπίζουν σημαντικές προκλήσεις στη διαχείριση των λυμάτων λόγω περιορισμένων υποδομών, ακανόνιστης παροχής ηλεκτρικού ρεύματος και έλλειψης τοπικής εμπειρογνωμοσύνης.

Bluescon παρέχει ένα ισχυρό, μη βιολογικό σύστημα επεξεργασίας, κατάλληλο για λειτουργία εκτός δικτύου και για μεταβαλλόμενες περιβαλλοντικές συνθήκες. Η αρθρωτή τεχνολογία μας επιτρέπει την παραγωγή συνεπών, υψηλής ποιότητας λυμάτων χωρίς εξάρτηση από πολύπλοκες βιολογικές διεργασίες ή υψηλή ενεργειακή κατανάλωση.

Σε συνεργασία με τις τοπικές αρχές, προσφέρουμε στους νησιώτες σε όλο τον κόσμο ασφαλείς, υγιεινές και βιώσιμες λύσεις αποχέτευσης. Παράλληλα, συμβάλλουμε στην προστασία ευαίσθητων οικοσυστημάτων, όπως οι κοραλλιογενείς ύφαλοι και τα παράκτια ύδατα.



2 | Effortless wastewater management for seasonal tourism



Σε δημοφιλείς τουριστικούς προορισμούς όπως η Ίμπιζα, η Χαβάη, η Σαρδηνία, οι Μαλδίβες και αλλού, οι εποχιακές διακυμάνσεις στην πληρότητα, από μόλις 10% την περίοδο εκτός εποχής έως πάνω από 90% κατά τους μήνες αιχμής, αποτελούν σοβαρή πρόκληση για τα παραδοσιακά συστήματα βιολογικής επεξεργασίας λυμάτων. Οι απότομες εξάρσεις διαταράσσουν τις βακτηριακές διεργασίες, οδηγώντας συχνά σε δυσκολίες στη διαδικασία επεξεργασίας κατά τους κρίσιμους μήνες ξηρασίας, όταν το νερό είναι πιο σπάνιο.

Η καινοτόμος λειτουργικότητα Stop & Go της Bluecon εξασφαλίζει απρόσκοπτη λειτουργία, προσαρμόζοντας εύκολα τόσο στις περιόδους αιχμής όσο και στις περιόδους χαμηλής ζήτησης. Με προηγμένες δυνατότητες buffering και χρονικά προσαρμοσμένους κύκλους επεξεργασίας, παρέχουμε αξιόπιστη διαχείριση λυμάτων όλο το χρόνο, ανεξάρτητα από τα επίπεδα πληρότητας, μετατρέποντας τις προκλήσεις σε ευκαιρίες για βιώσιμη επαναχρησιμοποίηση του νερού.

Έξυπνες, αόρατες και προσαρμόσιμες λύσεις

Τα τουριστικά κέντρα, όπως τα θέρετρα, τα ξενοδοχεία και οι παράκτιες γειτονιές, απαιτούν λύσεις επεξεργασίας λυμάτων που είναι αποτελεσματικές αλλά και διακριτικές. Η Bluecon προσφέρει ακριβώς αυτό. Τα αποκεντρωμένα και συμπαγή συστήματά μας είναι άοσμα, αθόρυβα και εύκολα ενσωματώνονται σε οποιοδήποτε περιβάλλον.

Είτε βρίσκονται κρυμμένα στην αυλή ενός ξενοδοχείου, είτε σε μια ήσυχη γωνιά ενός δρόμου, είτε στην άκρη μιας κοινότητας, η Bluecon εντάσσεται άψογα στο τοπίο. Για τα παραθαλάσσια θέρετρα, συνεργαζόμαστε με συστήματα κενού για να τοποθετήσουμε τα κοντέινερ μας σε υψηλότερες, λιγότερο ορατές περιοχές, διατηρώντας την παραλία παρθένα και απαλλαγμένη από βιομηχανικούς περιπασμούς.

Τα κοντέινερ της Bluecon είναι επίσης ιδιαίτερα προσαρμόσιμα ώστε να ευθυγραμμίζονται με την αρχιτεκτονική και την ταυτότητα της επωνυμίας του οικοδεσπότη. Από κομψές μοντέρνες προσόψεις έως σχέδια που συνδυάζονται αρμονικά με την τοπική αισθητική, τα συστήματά μας βελτιώνουν τη λειτουργικότητα χωρίς να θέτουν σε κίνδυνο τη γοητεία του προορισμού σας. Απολαύστε πρωτοποριακή διαχείριση λυμάτων που είναι τόσο έξυπνη όσο και διακριτική, ιδανική για τη διατήρηση τόσο της ομορφιάς όσο και της βιωσιμότητας του τουριστικού σας καταφυγίου.

3 | Επαναχρησιμοποίηση οικιακών λυμάτων για άρδευση

Αποδοτικές λύσεις άρδευσης για άνυδρες περιοχές

Σε ξηρές και λειψυδρικές περιοχές, η βιώσιμη άρδευση είναι απαραίτητη για τη γεωργία και τα τοπικά μέσα διαβίωσης. Η Bluecon παρέχει μια έξυπνη λύση μετατρέποντας τα λύματα σε υψηλής ποιότητας κατάλληλο για άρδευση. Τα συστήματά μας καθαρίζουν το νερό στο επιθυμητό επίπεδο διαύγειας και ασφάλειας, συμμορφούμενα πλήρως με τις οδηγίες της ΕΕ και τους τοπικούς κανονισμούς.

Επαναχρησιμοποιώντας επεξεργασμένο νερό για άρδευση, η Bluecon βοηθά τις κοινότητες να βελτιστοποιήσουν τους υδάτινους πόρους τους, να μειώσουν την εξάρτησή τους από τα περιορισμένα αποθέματα γλυκού νερού και να υποστηρίξουν την αγροτική ανάπτυξη, ακόμη και στα πιο δύσκολα κλίματα. Με την Bluecon, η άρδευση γίνεται μια βιώσιμη πρακτική, διασφαλίζοντας ότι κάθε σταγόνα μετράει για την οικοδόμηση ενός πιο πράσινου και πιο ανθεκτικού μέλλοντος.

In compliance
with EU-directive
91/271 & 2020/741
and regional law
regulations



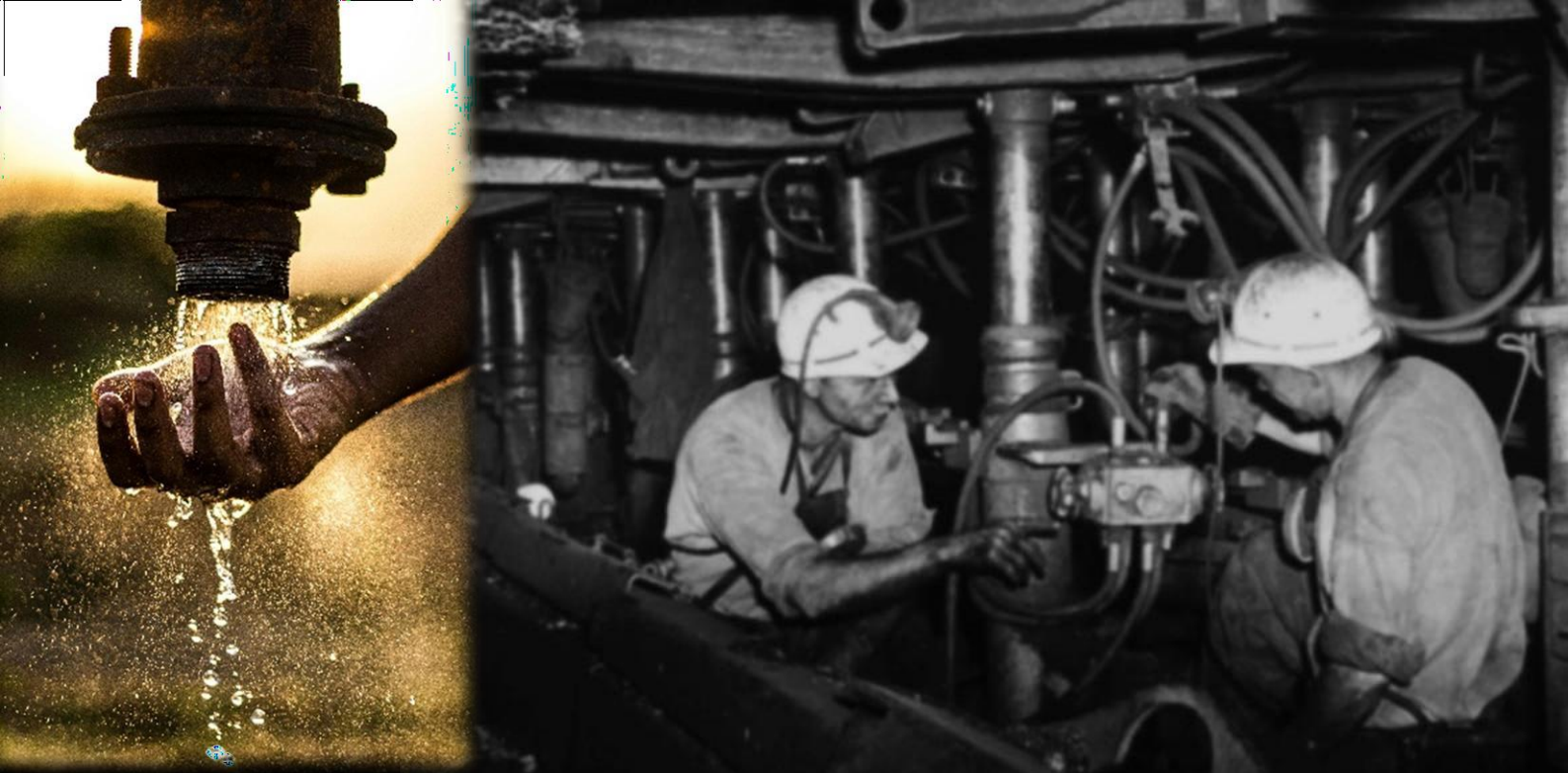
4 | Βιομηχανική διαδικασία | ψύξη | καθαρισμός

Επαναχρησιμοποίηση βιομηχανικού νερού | Κλείσιμο του κύκλου

Το νερό είναι απαραίτητο για σχεδόν κάθε βιομηχανική διαδικασία, ωστόσο συχνά χρησιμοποιείται μία φορά και απορρίπτεται. Σε έναν κόσμο που αντιμετωπίζει αυξανόμενη λειψυδρία και αυστηρότερους περιβαλλοντικούς κανονισμούς, αυτή η γραμμική προσέγγιση δεν είναι πλέον βιώσιμη. Η επαναχρησιμοποίηση επεξεργασμένων λυμάτων προσφέρει στις βιομηχανίες μια αξιόπιστη, οικονομικά αποδοτική και περιβαλλοντικά υπεύθυνη εναλλακτική λύση.

Στη Bluecon, Το νερό είναι απαραίτητο για σχεδόν κάθε βιομηχανική διαδικασία, ωστόσο συχνά χρησιμοποιείται μία φορά και απορρίπτεται. Σε έναν κόσμο που αντιμετωπίζει αυξανόμενη λειψυδρία και αυστηρότερους περιβαλλοντικούς κανονισμούς, αυτή η γραμμική προσέγγιση δεν είναι πλέον βιώσιμη. Η επαναχρησιμοποίηση επεξεργασμένων λυμάτων προσφέρει στις βιομηχανίες μια αξιόπιστη, οικονομικά αποδοτική και περιβαλλοντικά υπεύθυνη εναλλακτική λύση.





5 | Καθαρισμένο νερό για εξορυκτικές δραστηριότητες

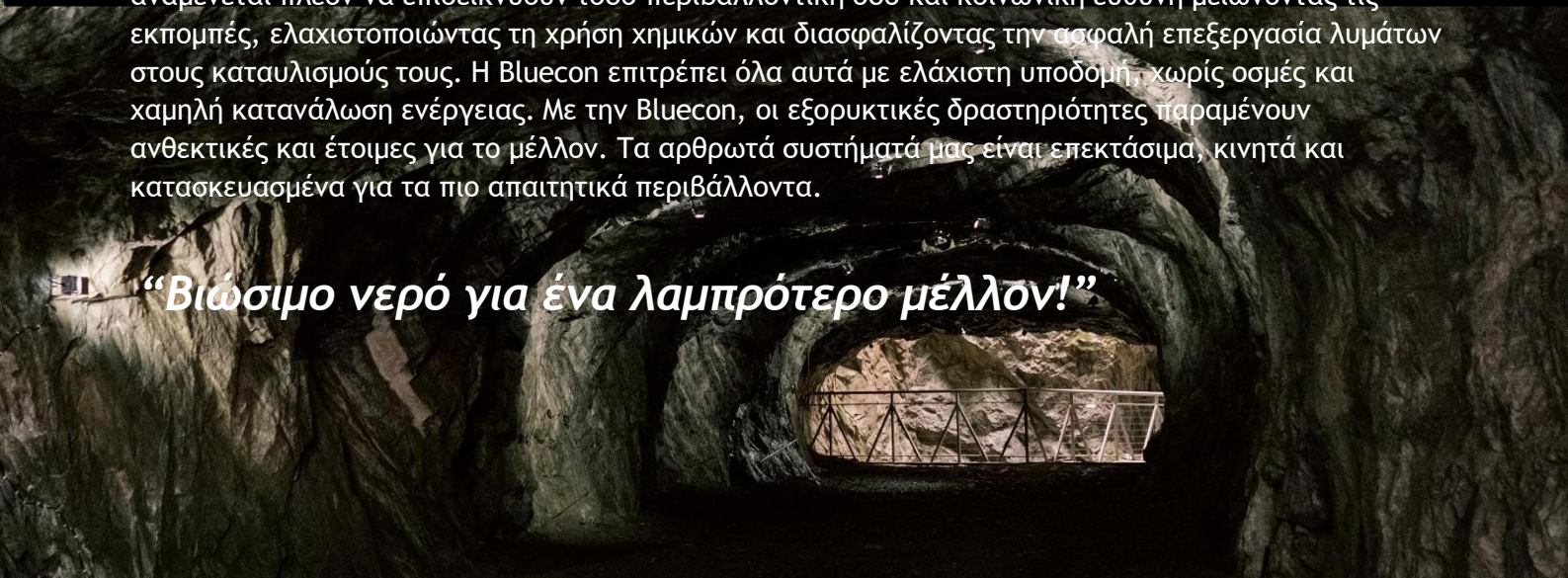
Σε πολλές περιοχές εξόρυξης, η αποτελεσματική διαχείριση των υδάτων είναι μια από τις πιο κρίσιμες λειτουργικές προκλήσεις. Τα ορυχεία συχνά βασίζονται σε περιορισμένες πηγές γλυκού νερού και υπόκεινται σε αυξανόμενο έλεγχο σχετικά με τις πρακτικές κατανάλωσης και απόρριψης. Οι αυξανόμενες προσδοκίες από τις ρυθμιστικές αρχές και τις τοπικές κοινότητες ωθούν τις εταιρείες να μειώσουν τη χρήση πόσιμου νερού και να διαχειρίζονται την αποχέτευση με πιο υπεύθυνο τρόπο.

Η τεχνολογία Bluecon προσφέρει μια αξιόπιστη, δοκιμασμένη στο πεδίο λύση. Το συμπαγές, αθόρυβο και άοσμο σύστημά μας επεξεργάζεται τα οικιακά λύματα απευθείας επί τόπου, διασφαλίζοντας καθαρές και ασφαλείς συνθήκες σε απομακρυσμένους καταυλισμούς. Αυτό βοηθά τις εταιρείες εξόρυξης να συμμορφώνονται με τους κανονισμούς και να διατηρούν ισχυρές σχέσεις με τις αρχές και τους τοπικούς ενδιαφερόμενους φορείς.

Πέρα από τη βελτίωση της υγιεινής, ένα σημαντικό μέρος του επεξεργασμένου νερού μπορεί να επαναχρησιμοποιηθεί με ασφάλεια. Για άρδευση, έλεγχο σκόνης ή ακόμα και ως νερό διεργασίας, ειδικά σε περιοχές με λειψυδρία. Αυτή η προσέγγιση κλειστού βρόχου μειώνει την περιβαλλοντική πίεση και υποστηρίζει τη λειτουργική συνέχεια.

Οι κυβερνήσεις παγκοσμίως επιβάλλουν αυστηρότερους κανονισμούς. Οι εταιρείες εξόρυξης αναμένεται πλέον να επιδεικνύουν τόσο περιβαλλοντική όσο και κοινωνική ευθύνη μειώνοντας τις εκπομπές, ελαχιστοποιώντας τη χρήση χημικών και διασφαλίζοντας την ασφαλή επεξεργασία λυμάτων στους καταυλισμούς τους. Η Bluecon επιτρέπει όλα αυτά με ελάχιστη υποδομή, χωρίς οσμές και χαμηλή κατανάλωση ενέργειας. Με την Bluecon, οι εξορυκτικές δραστηριότητες παραμένουν ανθεκτικές και έτοιμες για το μέλλον. Τα αρθρωτά συστήματά μας είναι επεκτάσιμα, κινητά και κατασκευασμένα για τα πιο απαιτητικά περιβάλλοντα.

“Βιώσιμο νερό για ένα λαμπρότερο μέλλον!”



Επικοινωνία



www.aelia-eco.com



Thanasis.Papanikolaou@aelia-eco.com



Βασ. Γεωργίου 2 Παιανία 19 002